

17a edició Premis Igualada RECERCA jove 2022

CRITERIS D'AVALUACIÓ

En la valoració dels treballs es tindrà en compte: l'**adequació** als continguts del currículum corresponent, l'**originalitat**, la **presentació** ben estructurada, la **metodologia** en el tractament dels temes, el **caràcter interdisciplinari** del treball, l'ús adequat de la **llengua** i la **claredat expositiva** i qualsevol altre criteri que la comissió consideri oportú valorar.

TERMINI DE PRESENTACIÓ DELS TREBALLS:

Els treballs es poden enviar:

- Fins al dia **28/04/2022**, en cas de treballs de recerca de batxillerat.
- Fins al dia **08/06/2022**, en cas de treballs de CFGS, i de CFGM-artístic.

LLIURAMENT DELS PREMIS:

L'acte de lliurament dels Premis serà públic i tindrà lloc el dia **21/06/2022** a les **6** de la tarda a la sala gran de l'**Ateneu Cinema**:

>>> c. Sant Pau, 9, Igualada <<<

A l'acte de lliurament es convocaran a **totes les persones** que s'hagin presentat als Premis, així com als seus tutors o tutores.

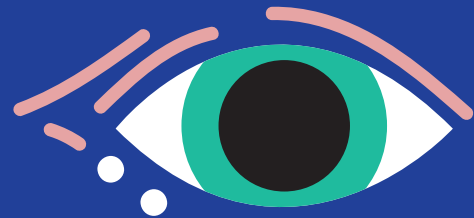
Totes les persones guardonades amb un Premi Igualada Recerca Jove hauran de presentar breument (**màxim, 4 minuts**) el seu treball durant l'acte de lliurament dels Premis.

* Els premis es podran declarar deserts, a criteri de les comissions de selecció.

ORGANITZA:



AMB EL SUPORT DE:





OBJECTIU

El **Campus Universitari Igualada-UdL**, amb el suport de l'Ajuntament d'Igualada, el Rotary Club Igualada, l'Ateneu Igualadí, el Centre d'Estudis Comarcals d'Igualada i l'Associació Disseny Igualada, convoca la **17a edició dels Premis Igualada Recerca Jove** per promoure l'esperit de recerca entre els estudiants de batxillerat, cicles formatius de grau superior, i de la modalitat artística dels cicles formatius de grau mitjà, i reconèixer el seu esforç en l'elaboració dels seus treballs de recerca, així com reconèixer també la tasca dels seus tutors.

PARTICIPANTS: you!

Els estudiants matriculats en un centre d'ensenyament secundari ubicat a **Igualada** i/o a la comarca de l'**Anoia**, que estiguin cursant el darrer curs de **batxillerat**, de cicles formatius de grau superior (**CFGS**), i de la modalitat artística dels cicles formatius de grau mitjà (**CFGM**), durant el curs **2021-2022**.

Els treballs han d'haver estat realitzats de forma **individual**, per un únic autor o autora.

ÀMBITS I PREMIS:

ÀMBIT CIENTÍFIC I TECNOLÒGIC.

Premis als millors treballs de recerca presentats per estudiants de **batxillerat** i de **CFGS** dels centres ubicats a Igualada i/o comarca de l'Anoia. Selecció a càrrec de la Universitat de Lleida, i de l'Ateneu Igualadí per als treballs de l'àmbit local.

PRIMER PREMI: obsequi amb un valor aproximat de **300€**, més un viatge a un camp internacional de joventut Rotary, d'una durada aproximada de 15 dies, a un país d'Europa el mes de juliol o agost de l'any següent al de la concessió del premi.

SEGON PREMI: obsequi amb un valor aproximat de **150€**.

PREMI AL MILLOR TREBALL DE RECERCA D'ÀMBIT LOCAL: **150€** per a la persona autora del treball.

ÀMBIT HUMANITATS I CIÈNCIES SOCIALS.

Premis als millors treballs de recerca presentats per estudiants de **batxillerat** i de **CFGS** dels centres ubicats a Igualada i/o comarca de l'Anoia. Selecció a càrrec de la Universitat de Lleida, el Centre d'Estudis Comarcals d'Igualada, i de l'Ateneu Igualadí per als treballs de l'àmbit local.

PRIMER PREMI: obsequi amb un valor aproximat de **300€**, més un viatge a un camp internacional de joventut Rotary, d'una durada aproximada de 15 dies, a un país d'Europa el mes de juliol o agost de l'any següent al de la concessió del premi.

SEGON PREMI: obsequi amb un valor aproximat de **150€**.

PREMI AL MILLOR TREBALL DE RECERCA D'ÀMBIT LOCAL: **150€** per a la persona autora del treball.

ÀMBIT ARTÍSTIC.

Premis als millors treballs de recerca presentats per estudiants de **batxillerat**, de **CFGS**, i de **CFGM** de la modalitat artística, dels centres ubicats a Igualada i/o comarca de l'Anoia. Selecció a càrrec de l'Associació Disseny Igualada, i de l'Ateneu Igualadí per als treballs de l'àmbit local.

PRIMER PREMI: obsequi amb un valor aproximat de **300€**, més un viatge a un camp internacional de joventut Rotary, d'una durada aproximada de 15 dies, a un país d'Europa el mes de juliol o agost de l'any següent al de la concessió del premi.

SEGON PREMI: obsequi amb un valor aproximat de **150€**.

PREMI AL MILLOR TREBALL DE RECERCA D'ÀMBIT LOCAL: **150€** per a la persona autora del treball.

Es consideren treballs de recerca d'àmbit local, aquells treballs que fan referència al terme municipal d'Igualada i de la Conca d'Odena de manera explícita.

PRESENTACIÓ DELS TREBALLS:

El treball **no** pot contenir dades referents a la **identitat** de la persona autora del treball, ni del **centre** al qual pertany, ni tampoc de la **persona tutora** del treball.

Els centres seleccionaran els treballs que presentaran als Premis. Un cop seleccionats, els coordinadors de **Batxillerat**, de **CFGS**, o de **CFGM (artístic)**, envaran, en una tramesa conjunta, a **igualada.suport@udl.cat**, els documents següents, tots ells en format digital (**pdf**):

1. El treball de l'estudiant.
2. El resum del treball (segons plantilla), d'una extensió **màxima** d'un full **DIN A4**, on s'exposin els **objectius** del treball, la **metodologia** emprada i les **conclusions** (trobareu la plantilla a: www.campusigualada.udl.cat)
3. El full d'inscripció del treball, **signat** per la persona coordinadora de batxillerat, de **CFGS** o de **CFGM** (el trobareu a: www.campusigualada.udl.cat)

Si la tramesa **excedeix** els **14 MB** contacteu amb **igualada.suport@udl.cat** o bé al telèfon **93 803 53 00** i demaneu pel **Negociat de Serveis de Suport**.

Amb la presentació del treball, l'estudiant es **compromet** a cedir a les entitats organitzadores el dret d'ús dels documents presentats en relació amb les tasques de desenvolupament, difusió o promoció dels Premis. Les entitats organitzadores, per la seva banda, es **comprometen** a no utilitzar amb finalitats lucratives cap dels documents rebuts.

