



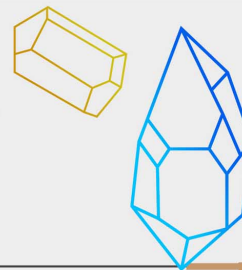
Campus
Universitari
Igualada-UdL

(PLA DE LA MASSA)

24 de Març 2022

I^a Jornada Recerca Campus
Universitari Igualada-UdL

PROGRAMA



9:00 - 9:15

BENVINGUDA I PRESENTACIÓ

Carles Capdevila

Delegat del Rector pel Campus Universitari Igualada-Universitat de Lleida

Olga Martín

Vicerectora de Recerca i Transferència de la Universitat de Lleida

9:15 - 10:15

Recerques per a la generació del coneixement/recerca "per se"
(Moderador: Sergio Sayago)

9:20 - 9:30

Ética de la Investigación Biomédica en el contexto del COVID-19. (Calidad evaluativa del CEIm) (L. Martínez)

Justificación: Ausencia de evidencia científica de la calidad evaluativa de proyecto de investigación por los CEIm en contexto de pandemia. Evaluar la observancia de los principios éticos por parte del CEIm en las evaluaciones realizadas de los protocolos presentados sobre COVID-19 y/o en el contexto de pandemia, y recogidas en las actas de reunión. OG2. Comprender los discursos y prácticas de los investigadores en relación a los requerimientos éticos de la investigación sobre COVID-19 y/o en el contexto de pandemia. Mixed-Methods: Descriptivo observacional retrospectivo (marzo 2020-mayo 2020) prospectivo (junio 2020-octubre 2021) y Cualitativo fenomenológico. A través de un cuestionario, focus groups expertos y análisis de actas

9:35 - 9:45

Desarrollo de un entorno de simulación como herramienta de soporte al diseño de estudios y ensayos clínicos (MA. Escobar)

En muchos casos, un mismo problema puede plantearse mediante distintas alternativas de diseño, dependiendo de factores como el acceso a pacientes, la facilidad de seguimiento, el presupuesto disponible y, especialmente, los resultados que se considerarían clínicamente relevantes. En este proyecto se desarrollarán herramientas de simulación de estudios que permitan una discusión adecuada de las implicaciones de un diseño y que faciliten la interacción entre los investigadores clínicos y estadísticos. Con ello, contribuiremos a la calidad de las propuestas y a potenciar grupos emergentes y con menor experiencia en el diseño de estudios, especialmente en áreas como la medicina primaria y la enfermería.

9:50 - 10:00

Anàlisi de components principals i disseny d'Equacions estructurals en l'anàlisi de la satisfacció de visitants d'espais naturals protegits. Aplicació al Parc Nacional d'Aiguestortes i Estany de Sant Maurici (R Florensa Guiu)

La satisfacció dels visitants dels espais naturals protegits està influenciada per diferents variables. L'objecte de l'article és analitzar la variables explicatives identificades en l'ús públic del Parc Nacional d'Aiguestortes i Estany de Sant Maurici aplicant l'Anàlisi de Components Principals, la Chi-quadrat Detecció Automàtica d'Interaccions i amb el disseny d'Equacions Estructurals (PLS-SEM), per valorar la seva influència en la satisfacció i la fidelització dels visitants d'aquest espai

10:05 - 10:15

TORN OBERT DE PREGUNTES

10:15 - 11:00

Enginyeria mecànica i grafs (Moderadora: Laura Martínez)

10:20 - 10:30

Recerca en l'àmbit de l'enginyeria mecànica (B. Esteban, G. Baquero)

L'objectiu de la presentació és descriure la recerca que realitzem els professors de l'àrea d'enginyeria mecànica de la EPS a Igualada. Dividirem l'explicació en tres parts: Innovació docent dins l'assignatura de Teoria de mecanismes, participació dins el grup de recerca SEMB de l'UdL i col·laboracions de recerca amb altres professors de l'escola

10:35 - 10:45

Els grafs token (C. Dalfó)

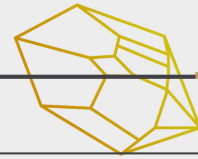
Definirem els grafs (o xarxes) token a partir d'un graf original i demostrarem que l'espectre (els valors propis) d'un graf original està contingut en l'espectre del seu graf token.

10:50 - 11:00

TORN OBERT DE PREGUNTES

11:00 - 11:25

Pausa Cafè



11:25 - 12:40

Economia circular, sostenibilidad i energia
(Moderadora: Cristina Dalfó)

11:30 - 11:40

Economia Circular als sectors tèxtil (R. Cantero)

Apliquem tècniques d'infraroig (mitjà i proper) per a dues aplicacions diferents: una és la separació de diferents fibres per millorar el reciclatge de residus tèxtils post-consum i l'altra aplicació és per al control de qualitat del procés productiu (matèries primeres i processos). El senyal que donen els espectres d'infraroig es tracta matemàticament per obtenir la màxima informació

11:45 - 11:55

Economia circular als sectors agroalimentari (R. Puig)

Intentem contribuir a fer un sector agroalimentari més sostenible i circular, proposant opcions de millora tant en la producció com en el consum de productes alimentaris, en col·laboració amb altres dues universitats. Nosaltres treballarem sobretot en la part de producció i, principalment en estudiar la part dels envasos i l'obtenció de productes de més valor afegit a partir dels residus. Això ho fem a través d'alguns casos pràctics: apliquem eines d'anàlisi de cicle de vida i d'ecodisseny per avaluar i millorar productes agroalimentaris i també volem adaptar indicadors per mesurar i millorar la circularitat en aquest sector

12:00 - 12:10

Estudi de processos d'adoberia més sostenibles (J. Morera, E. Bartolí)

Actualment estem desenvolupant un depilat enzimàtic lliure de sulfurs i també estem investigant l'aplicació dels ultrasons per millorar diverses operacions del procés d'adobament.

12:15 - 12:25

Com abordem la pobresa energètica (E. Trujillo-Baute)

Pese al caràcter estructural de la pobresa energètica, España empieza a abordar esta problemática más tarde que otros países, a raíz de la crisis económica de 2008, que la agrava notablemente. De ahí que se empiecen a adoptar ciertos mecanismos de urgencia para aliviarla, como la creación del bono social en 2009. Hasta hoy, las medidas aplicadas han sido principalmente medidas de renta, como el bono social eléctrico y térmico, basadas en proporcionar alivio financiero, y la prohibición de interrumpir el servicio con el objetivo de garantizar un suministro básico a los consumidores más vulnerables. Sin embargo, estas intervenciones son únicamente de carácter paliativo por lo que en el largo plazo la reducción de la pobreza energética requiere emplear un enfoque más estructural, basado en la mejora de la eficiencia energética y medidas con un claro enfoque conductual

12:30 - 12:40

TORN OBERT DE PREGUNTES

12:40 - 13:30

Recerques amb i per al cos (Moderador: Rosa Florensa)

12:45 - 13:00

Resignificación de cuerpo, interacción social, tiempo y espacio en tiempos de COVID" (C. Campoy)

La emergencia sanitaria ha transformado la cotidianidad en muchos aspectos que tienen una repercusión directa en la corporeidad del individuo, en su "estar en el mundo" y en el control político del cuerpo, articulados a través de la interacción social, la relación con la gestión del riesgo asociado a la misma, la resignificación de tiempo y de espacio permitido y prohibido. La antropología se ofrece como una herramienta interesante para el análisis de estos fenómenos emergentes y les dota de inteligibilidad. Respuestas particulares permitirán deducir correlaciones y elementos comunes que ayuden a determinar los cambios acontecidos en la sociedad y prever posibles consecuencias sociales adversas

13:05 - 13:15

Fisioteràpia i anàlisi de moviment humà: noves intervencions en telerehabilitació (C. Bravo et al)

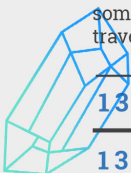
La fisioteràpia en l'àmbit de la salut mental està basada en les teràpies de consciència de moviment. La Basic Body Awareness Therapy n'és un exemple amb provada evidència científica en el camp de la psiquiatria, els trastorns psicosomàtics i dolor crònic. Les noves tecnologies permeten l'aplicació d'intervencions de consciència de moviment a través del anàlisi del moviment humà mitjançant plataformes interactives i la intel·ligència artificial

13:20 - 13:30

TORN OBERT DE PREGUNTES

13:30 - 14:30

Dinar





Campus
Universitari
Igualada-UdL

(PLA DE LA MASSA)

24 de Març 2022

I^a Jornada Recerca Campus
Universitari Igualada-UdL

PROGRAMA - t a r d a



14:30 - 15:15 **Optimització de rutes i Interacció Persona-Ordinador (Moderadora: L. Martínez)**

14:35 - 14:45

Planificació de rutes amb finestres de temps i temps de serveis estocàstics (A. Pagès)

A partir dels requeriments exposats per una empresa repartidora, es presentarà una modelització matemàtica general per optimitzar la planificació de les rutes de repartiment de productes. L'objectiu és minimitzar el cost total (distància, temps, ...) de les rutes assegurant que tots els clients es visiten dins d'una finestra temporal. El temps dedicat a servir el client (descarregar el producte, facturació, esperes, ...) és molt variable i és modelitzat amb una distribució estadística

14:50 - 15:00

Envelliment (i vida) digital: la vessant humana de la tecnologia (S. Sayago)

L'objectiu de la presentació és presentar una panoràmica de la meua recerca, que s'emmarca dins de l'àrea de la Interacció Persona- Ordinador, i que combina la meua formació informàtica amb el meu interès en la vida quotidiana i el factor humà en les noves tecnologies, especialment amb el col·lectiu de la gent gran. Es presentaran estudis sobre accessibilitat a la web, jocs digitals i envelliment actiu, estudis d'ús de tecnologies al llarg del temps en entorns reals (és a dir, fora de laboratori), i també investigació actual, que inclou Conversational User Experience.

15:05 - 15:15

TORN OBERT DE PREGUNTES

15:15 - 16:00

Química: residus (Moderadora: Cristina)

15:20 - 15:30

Bioresidus del safrà (A. Rius)

Estudi de la possibilitat de valoritzar els bioresidus del safrà, principalment els pètals de les flors. Identificació dels components i estudi de les seves propietats.

15:35 - 15:45

Revalorització d'un residu de l'oliva per a l'aplicació en la indústria adobera (M. Solé)

Aquest treball contribueix a l'estudi d'un residu de l'olivera, la remolta de l'oliva, per la seva reutilització en el sector de l'adoberia. El projecte proposarà noves estratègies en el marc de l'economia circular, establint noves sinergies entre la indústria de la pell i la indústria de l'extracció d'oli

15:50 - 16:00

TORN OBERT DE PREGUNTES

16:00 - 16:30

Pausa Cafè

16:30 - 17:30

Aprentatge/Innovació Docent (Moderador: Laura)

16:35 - 16:45

Què és l'anàlisi de la conversa? Què ens pot aportar en l'estudi d'entorns d'aprenentatge col·laboratiu? (E. Borràs)

L'anàlisi de la conversa és un instrument en recerca qualitativa que ens permet identificar marcadors d'aprenentatge quan els estudiants treballen col·laborativament en petit grup o quan intervien en classes magistrals participatives. Dins d'un enfocament socio-constructivista, us mostraré alguns exemples d'anàlisi de la conversa en classes de matèries impartides en anglès.

16:50 - 17:00

Projecte SABÍ (J. Roca, D. Medel)

Este proyecto se presenta como una prueba piloto para implementar simulación virtual para el desarrollo competencial en estudiantes del Grado en Enfermería durante el curso académico 2020-21. El desarrollo de este proyecto permitiría desarrollar la simulación clínica y TICs utilizando otros recursos pedagógicos como la gamificación. Esta simulación virtual puede desarrollarse en aulas convencionales sin más recursos tecnológicos que los habituales e incluso puede plantearse como una actividad no presencial utilizando instrumentos de reunión on-line; en línea a las necesidades provocadas por la situación de la COVID-19. La simulación clínica seguirá las fases habituales de prebriefing, escenario y debriefing. Se espera obtener buenos resultados en aprendizaje y satisfacción del alumnado y así como un análisis más exhaustivo sobre patrones de conductas

17:05 - 17:25

TAULA RODONA:

Reptes i Oportunitats en Aprentatge / Innovació Docent en temps post COVID-19

17:30

CLOENDA: Equip organitzador

